

รายงานสถิติเกี่ยวกับการติดตั้งระบบ GPS

ณ วันที่ 11 กันยายน 2563

1. จำนวนผู้ให้บริการ GPS ที่เชื่อมต่อข้อมูลกับกรมการขนส่งทางบก 185 ราย

2. จำนวนผู้ให้บริการ GPS และจำนวนรุ่น GPS ที่ได้รับการรับรองจากกรม

จำนวนผู้ให้บริการ GPS ที่ได้รับการรับรองจากกรม(ราย)	จำนวนรุ่น GPS ที่ได้รับการรับรองจากกรม (รุ่น)
133	420

3. จำนวนรถที่เชื่อมต่อข้อมูลกับศูนย์ GPS

รถโดยสารประจำทาง	รถโดยสารไม่ประจำทาง	รถบรรทุกไม่ประจำทาง	รถบรรทุกส่วนบุคคล	รถอื่นๆ	รวม
20,435	58,503	138,081	224,337	43,410	484,766

4. จำนวนรถที่ต้องติดตั้ง GPS และที่ติดตั้ง GPS แล้ว

ประเภทรถ	จำนวนรถที่ต้องติดตั้ง GPS (คัน)	จำนวนรถที่ติดตั้ง GPS แล้ว (คัน)	รถที่ติดตั้ง GPS แล้ว (ร้อยละ)	ความเร็วเกิน (คัน)	ร้อยละของรถที่ใช้ความเร็วเกิน	ความเร็วสูงสุด (กม./ชม.)	ความเร็วเกินเฉลี่ย (กม./ชม.)
รถโดยสาร							
•ประจำทาง	19,808	17,502	88.36	462	2.64	123	95.31
- หมวด 1	4,906	4,118	83.94				
- หมวด 2	7,450	6,874	92.27				
- หมวด 3	7,452	6,510	87.36				
•ไม่ประจำทาง	62,280	58,503	93.94	433	0.74	134	97.31
รวมรถโดยสาร	82,088	76,005	92.59	895	1.18		96.28
รถบรรทุก							
•ไม่ประจำทาง	145,863	138,081	94.66	185	0.13	119	98.79
•ส่วนบุคคล	252,477	224,337	88.85	132	0.06	116	97.17
รวมรถบรรทุก	398,340	362,418	90.98	317	0.09		98.12
รวมทั้งหมด	480,428	438,423	91.26	1,212	0.28		96.76

5. จำนวนรถตู้โดยสารที่ต้องติดตั้ง GPS และที่ติดตั้ง GPS แล้ว

ประเภทรถ	จำนวนรถที่ต้องติดตั้ง GPS (คัน)	จำนวนรถที่ติดตั้ง GPS แล้ว (คัน)	รถที่ติดตั้ง GPS แล้ว (ร้อยละ)	ความเร็วเกิน (คัน)	ร้อยละของรถที่ใช้ความเร็วเกิน	ความเร็วสูงสุด (กม./ชม.)	ความเร็วเกินเฉลี่ย (กม./ชม.)
•ประจำทาง	10,628	9,207	86.63				
- หมวด 1	3,581	2,943	82.18				
- หมวด 2	3,579	2,984	83.38	185	6.20	120	95.39
- หมวด 3	3,468	3,280	94.58				
•ไม่ประจำทาง	33,221	31,071	93.53				
รวมทั้งหมด	43,849	40,278	91.86				

6. จำนวนรถโดยสาร 2 ชั้น ที่ต้องติดตั้ง GPS และที่ติดตั้ง GPS แล้ว

ประเภทรถ	จำนวนรถที่ต้องติดตั้ง GPS (คัน)	จำนวนรถที่ติดตั้ง GPS แล้ว (คัน)	รถที่ติดตั้ง GPS แล้ว (ร้อยละ)	ความเร็วเกิน (คัน)	ร้อยละของรถที่ใช้ความเร็วเกิน	ความเร็วสูงสุด (กม./ชม.)	ความเร็วเกินเฉลี่ย (กม./ชม.)
•ประจำทาง	1,414	1,414	100.00	41	2.90	108	94.87
•ไม่ประจำทาง	5,142	4,728	91.95	114	2.41	118	96.26
•ส่วนบุคคล	32	19	59.38	1	5.26	112	112.00
รวมทั้งหมด	6,588	6,161	93.52	156	2.53		96.00

7. จำนวนรถพยาบาลที่เชื่อมต่อข้อมูลกับศูนย์ GPS

หน่วย : คัน

รย.1	รย.2	รย.3	รวม
951	182	15	1,148

รายงานสถิติการกระทำความผิดจากระบบ GPS รถทุกประเภท ทั่วประเทศ

เดือน กันยายน 2563

หน่วย : คัน

วันที่		1 ก.ย.	2 ก.ย.	3 ก.ย.	4 ก.ย.	5 ก.ย.	6 ก.ย.	7 ก.ย.	8 ก.ย.	9 ก.ย.	10 ก.ย.	11 ก.ย.	12 ก.ย.	13 ก.ย.	14 ก.ย.	15 ก.ย.	ค่าเฉลี่ยจำนวนรถ ที่กระทำความผิด	
รถโดยสาร	ประจำทาง	ความเร็วเกิน	424	418	540	583	454	435	589	527	471	434	462					485
		ไม่แสดงตน	1,975	2,087	2,297	2,284	2,091	2,089	2,261	2,289	2,094	2,081	2,127					2,152
		ชั่วโมงการทำงานเกิน	3,501	3,467	4,486	4,286	3,131	3,218	3,832	3,807	3,324	3,100	3,238					3,581
	ไม่ประจำทาง	ความเร็วเกิน	295	327	373	436	441	440	355	361	349	338	433					377
		ไม่แสดงตน	2,557	2,588	2,904	2,737	2,316	2,024	2,333	2,634	2,624	2,703	2,957					2,580
		ชั่วโมงการทำงานเกิน	718	641	1,081	1,493	1,423	1,447	1,255	862	689	772	1,022					1,037
	ส่วนบุคคล	ความเร็วเกิน	3	5	5	8	8	12	6	6	8	6	7					7
		ไม่แสดงตน	17	19	16	8	8	7	8	15	16	15	19					13
		ชั่วโมงการทำงานเกิน	0	1	5	3	0	4	4	1	1	3	2					2
รถบรรทุก	ไม่ประจำทาง	ความเร็วเกิน	194	204	218	185	139	104	130	188	219	211	185					180
		ไม่แสดงตน	27,224	27,610	28,102	23,759	19,324	12,647	16,975	25,327	28,394	28,863	28,695					24,265
		ชั่วโมงการทำงานเกิน	21,329	21,505	22,496	21,320	17,196	13,482	13,782	17,714	20,745	21,352	21,440					19,306
	ส่วนบุคคล	ความเร็วเกิน	143	162	165	125	115	108	115	147	165	156	132					139
		ไม่แสดงตน	15,240	15,348	16,644	15,505	13,963	10,241	13,106	16,733	17,360	17,707	17,566					15,401
		ชั่วโมงการทำงานเกิน	8,982	8,658	9,542	9,889	9,317	8,024	7,687	8,783	9,181	9,227	9,540					8,985

รายงานสถิติการกระทำความผิดจากระบบ GPS รถทุกประเภท ทั่วประเทศ

เดือน กันยายน 2563

หน่วย : ร้อยละ

วันที่		1 ก.ย.	2 ก.ย.	3 ก.ย.	4 ก.ย.	5 ก.ย.	6 ก.ย.	7 ก.ย.	8 ก.ย.	9 ก.ย.	10 ก.ย.	11 ก.ย.	12 ก.ย.	13 ก.ย.	14 ก.ย.	15 ก.ย.	ค่าเฉลี่ยร้อยละรถ ที่กระทำความผิด	
รถโดยสาร	ประจำทาง	ความเร็วเกิน	2.40	2.37	3.06	3.30	2.57	2.38	3.36	3.01	2.69	2.48	2.64					2.75
		ไม่แสดงตน	11.19	11.82	13.01	12.93	11.84	11.44	12.90	13.07	11.97	11.89	12.15					12.20
		ชั่วโมงการทำงานเกิน	19.84	19.64	25.42	24.26	17.72	17.63	21.87	21.74	19.00	17.71	18.50					20.30
	ไม่ประจำทาง	ความเร็วเกิน	0.50	0.55	0.63	0.74	0.74	0.74	0.61	0.62	0.60	0.58	0.74					0.64
		ไม่แสดงตน	4.31	4.36	4.90	4.62	3.91	3.41	3.98	4.50	4.49	4.62	5.05					4.38
		ชั่วโมงการทำงานเกิน	1.21	1.08	1.82	2.52	2.40	2.44	2.14	1.47	1.18	1.32	1.75					1.76
รถบรรทุก	ไม่ประจำทาง	ความเร็วเกิน	0.14	0.15	0.16	0.13	0.10	0.07	0.09	0.14	0.16	0.15	0.13					0.13
		ไม่แสดงตน	19.67	19.94	20.28	17.14	13.93	9.12	12.22	18.37	20.59	20.92	20.78					17.54
		ชั่วโมงการทำงานเกิน	15.41	15.53	16.23	15.38	12.40	9.72	9.92	12.85	15.04	15.47	15.53					13.95
	ส่วนบุคคล	ความเร็วเกิน	0.06	0.07	0.07	0.06	0.05	0.05	0.05	0.07	0.07	0.07	0.06					0.06
		ไม่แสดงตน	6.80	6.84	7.42	6.91	6.22	4.56	5.84	7.47	7.75	7.90	7.83					6.87
		ชั่วโมงการทำงานเกิน	4.01	3.86	4.25	4.41	4.15	3.57	3.43	3.92	4.10	4.12	4.25					4.01
ค่าเฉลี่ยรวม รถทุกประเภท	ความเร็วเกิน	0.24	0.25	0.29	0.30	0.26	0.25	0.27	0.28	0.27	0.26	0.28					0.27	
	ไม่แสดงตน	10.69	10.83	11.36	10.06	8.56	6.13	7.89	10.73	11.53	11.72	11.71					10.11	
	ชั่วโมงการทำงานเกิน	7.86	7.79	8.55	8.41	7.06	5.94	6.05	7.12	7.75	7.86	8.04					7.49	

รายงานสถิติการกระทำความผิดจากระบบ GPS รถทุกประเภท กรุงเทพมหานคร

เดือน กันยายน 2563

หน่วย : คัน

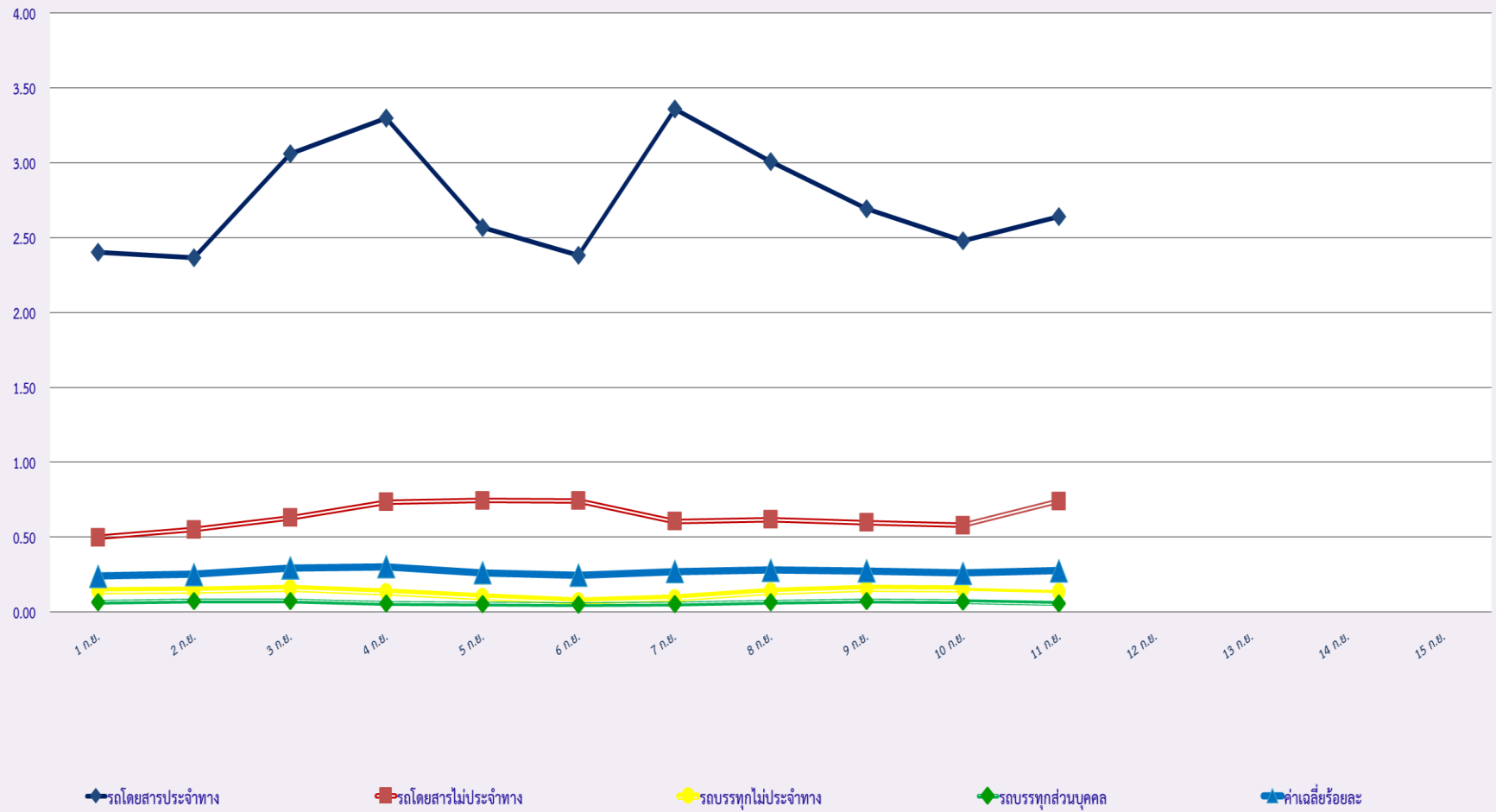
วันที่		1 ก.ย.	2 ก.ย.	3 ก.ย.	4 ก.ย.	5 ก.ย.	6 ก.ย.	7 ก.ย.	8 ก.ย.	9 ก.ย.	10 ก.ย.	11 ก.ย.	12 ก.ย.	13 ก.ย.	14 ก.ย.	15 ก.ย.	ค่าเฉลี่ยจำนวนรถ ที่กระทำผิด	
รถโดยสาร	ประจำทาง	ความเร็วเกิน	27	36	43	33	39	32	47	39	34	31	34					36
		ไม่แสดงตน	949	1,031	1,136	1,030	978	924	1,018	1,121	1,010	1,009	1,030					1,021
		ชั่วโมงการทำงานเกิน	1,754	1,722	2,239	1,381	1,005	1,178	1,263	1,733	1,682	1,589	1,643					1,563
	ไม่ประจำทาง	ความเร็วเกิน	10	17	10	12	8	19	14	12	21	10	20					14
		ไม่แสดงตน	584	572	651	592	486	405	489	625	642	634	760					585
		ชั่วโมงการทำงานเกิน	132	116	207	213	187	255	195	167	109	107	151					167
	ส่วนบุคคล	ความเร็วเกิน	3	3	3	4	5	6	6	5	4	6	2					4
		ไม่แสดงตน	5	6	6	4	5	2	2	4	4	3	3					4
		ชั่วโมงการทำงานเกิน	0	0	1	0	0	1	1	0	0	0	1					0
รถบรรทุก	ไม่ประจำทาง	ความเร็วเกิน	8	0	2	2	1	0	0	4	5	3	1					2
		ไม่แสดงตน	9,232	9,572	9,952	7,836	5,700	2,985	4,782	8,856	9,795	10,146	9,997					8,078
		ชั่วโมงการทำงานเกิน	2,959	2,885	3,540	3,001	2,122	1,792	1,690	2,470	2,633	2,983	3,020					2,645
	ส่วนบุคคล	ความเร็วเกิน	2	0	2	1	0	0	1	1	3	0	0					1
		ไม่แสดงตน	3,000	3,024	3,278	2,935	2,540	1,501	2,169	3,201	3,487	3,506	3,468					2,919
		ชั่วโมงการทำงานเกิน	871	767	957	970	841	656	627	819	962	921	928					847

รายงานสถิติความเร็วเกินของรถตู้โดยสารประจำทาง หมวด 2 (บขส.)

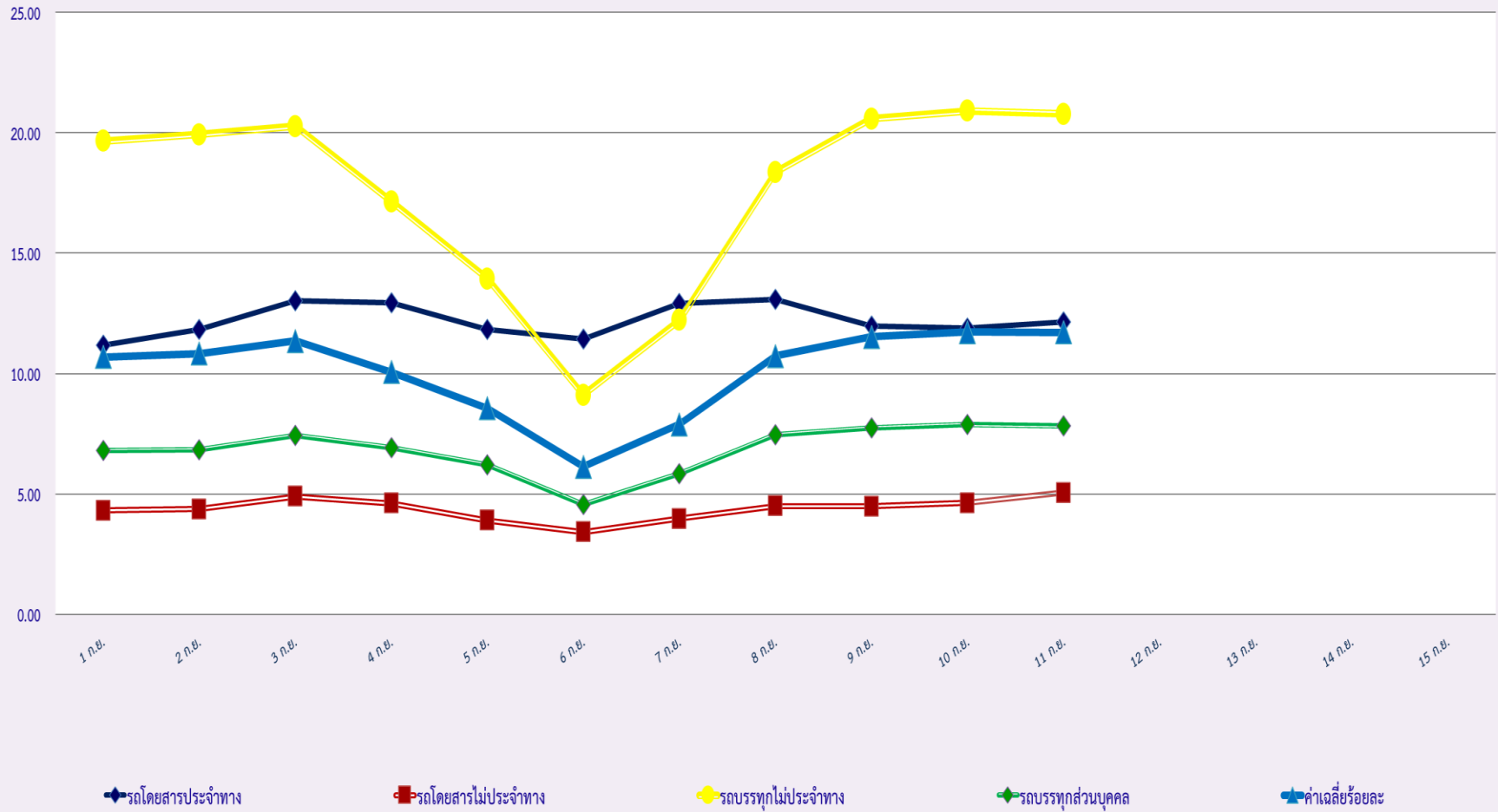
ประจำเดือน กันยายน 2563

พื้นที่	วันที่	1 ก.ย.	2 ก.ย.	3 ก.ย.	4 ก.ย.	5 ก.ย.	6 ก.ย.	7 ก.ย.	8 ก.ย.	9 ก.ย.	10 ก.ย.	11 ก.ย.	12 ก.ย.	13 ก.ย.	14 ก.ย.	15 ก.ย.
		กรุงเทพมหานคร	จำนวน(คัน)	6	6	9	11	13	13	18	9	6	10	10		
	ร้อยละ	0.20	0.20	0.30	0.36	0.43	0.43	0.60	0.30	0.20	0.34	0.34				
ทั่วประเทศ	จำนวน(คัน)	163	166	197	205	173	173	208	198	170	190	185				
	ร้อยละ	5.39	5.49	6.51	6.77	5.72	5.72	6.94	6.63	5.70	6.37	6.20				

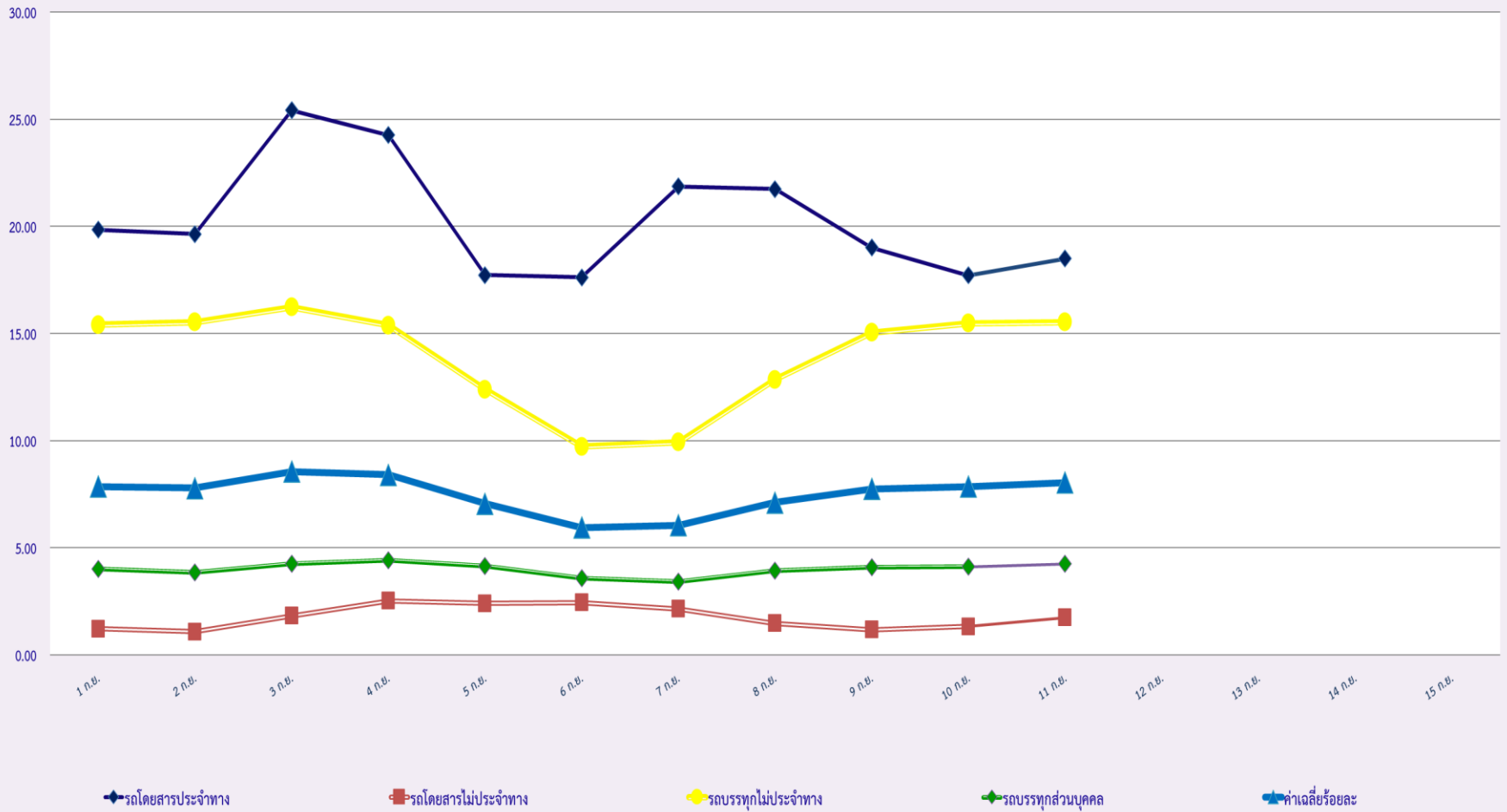
สถิติรถที่มีความเร็วเกินในรถแต่ละประเภท (ร้อยละ)



สถิติการไม่แสดงตนของพนักงานขับรถในรถแต่ละประเภท (ร้อยละ)



สถิติระยะเวลาการทำงานเกินของพนักงานขับรถในรถแต่ละประเภท (ร้อยละ)



สถิติรถตู้โดยสารประจำทาง หมวด 2(ขส.)ที่มีความเร็วเกิน (ร้อยละ) .

